

## Sichtprüfung von Kühler und Kühlleitungen, Kontrolle des Kühlflüssigkeitsstandes

### Kühlleitungen

- Keine Risse
- Kein Wasseraustritt



### Kühler:

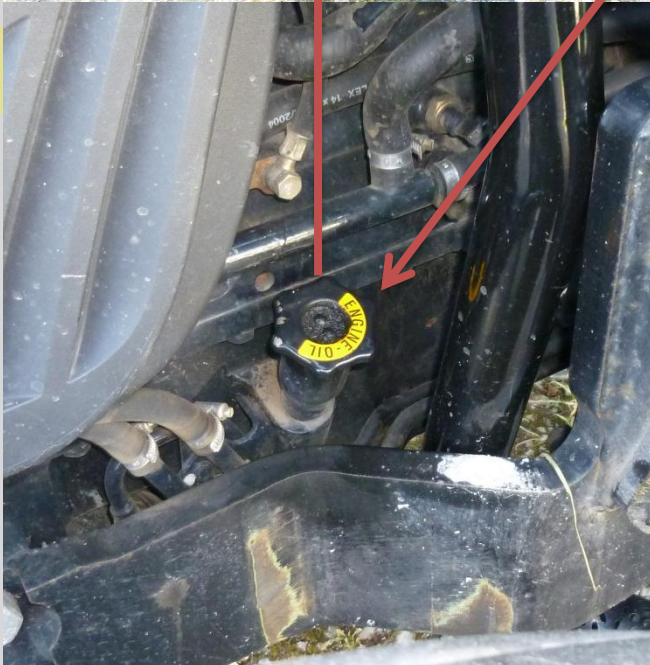
- Keine Risse / Beschädigungen.
- Sauber (evtl. von hinten nach vorne ausblasen)
- Fester Sitz.

### Kühlflüssigkeitsstand:

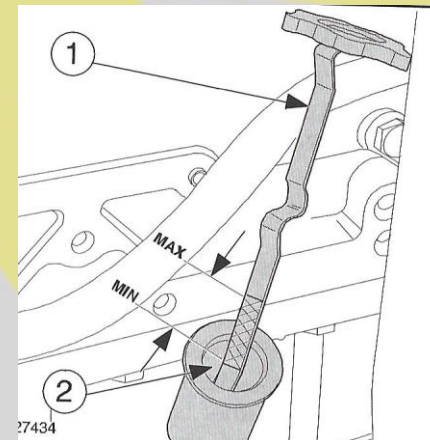
- Schlepper muss gerade stehen.
- Kontrolle nur bei kaltem Motor (Wasser dehnt sich bei Wärme aus).
- Zwischen Minimum und Maximum.
- Kühlwasser = Wasser + Kühlerfrostschutzmittel
- Zu wenig Wasser führt zu Motorschäden durch Überhitzung.



## Kontrolle des Motorölstandes



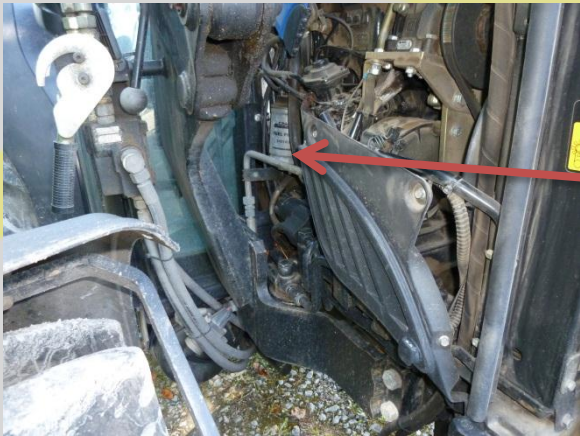
- Traktor muss waagrecht stehen.
- Deckel aufschrauben und herausziehen.
- Ölmessstab (am Deckel) abwischen.
- Ölmessstab wieder einführen und zudrehen.
- Nochmal heraus holen.
- Öl muss zwischen der Minimum und der Maximum Markierung stehen.  
(Nr. 2) In der Bedienungsanleitung steht, welches Öl nachgefüllt werden muss.
- Wieder einführen und zudrehen.



# Dichtheit der Kraftstoffanlage, Kraftstoffleitungen, Kraftstoffvorrat prüfen

## Kraftstoffanlage

- Der Tankeinfüllstutzen ist hinten.
- Unter den Traktor schauen, dass kein Diesel austritt (links unter der Türe ist der Tank).

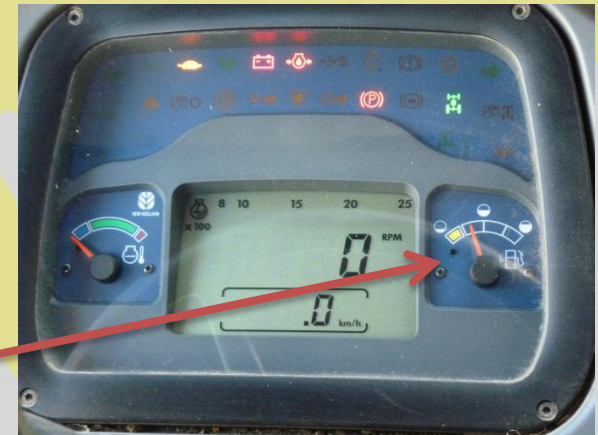


## Kraftstoffleitungen

- Kraftstofffilter (rechts im Motorraum) anschauen, er muss dicht sein.
- Leitungen, die dort weggehen verfolgen und auf Dichtheit prüfen.

## Kraftstoffvorrat

- Zündung an
- Füllstand ablesen

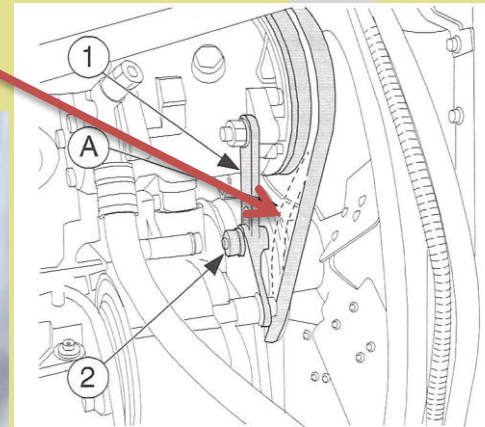




## Sichtprüfung des Antriebs von Nebenaggregaten

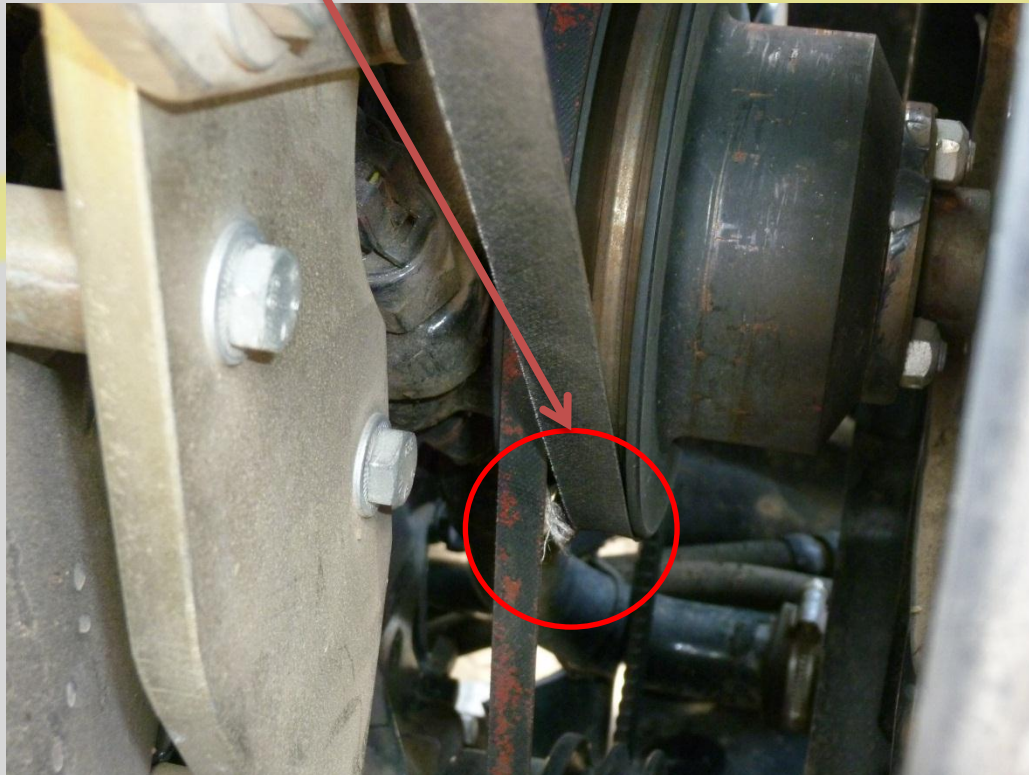
Der Antrieb erfolgt über Keilriemen. Zu prüfen sind:

- Keine Risse
- Nicht porös
- Richtige Spannung (bei A eindrücken)
- Richtiger Sitz
- Keine Beschädigungen



Lichtmaschine

Kompressor





## Flüssigkeitsvorrat in Scheiben- und Scheinwerferwaschanlage kontrollieren

### Scheibenwaschwasser

- Wasser
- Reinigungsmittel
- Scheibenfrostschutz

Meist als fertige Mischung

Scheinwerferwaschanlage  
wäre der gleiche Behälter.  
Unser Traktor besitzt  
jedoch keine.



## Überprüfung der Scheibenwaschanlage und der Einstellung der Spritzdüsen

- Zündung anschalten
- Vorne spritzen lassen und schauen, ob Wasser kommt und ob es auch die Scheibe trifft.
  - Falls nicht, mit einer Nadel die Spritzdüse reinigen und einstellen.
- Das selbe danach mit der Heckscheibe.



Wischen vorne

Waschen (spritzen) vorne

Wischen und spritzen





Die Zustandsanzeige findet ihr im Display im Fahrerhaus (Nr. 8). Wenn Diese leuchtet, muss der Filter gewechselt werden (oder von innen nach außen ausblasen)

