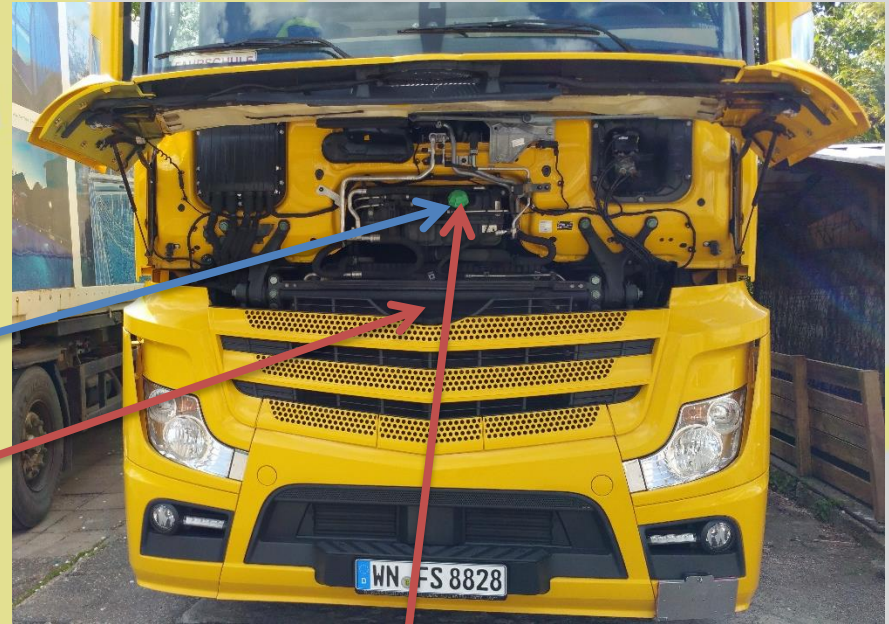


## Sichtprüfung von Kühler und Kühlleitungen, Kontrolle des Kühlflüssigkeitsstandes

### Kühlleitungen

- Keine Risse
- Kein Wasseraustritt

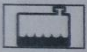


### Kühler:


- Keine Risse / Beschädigungen
- Sauber (evtl. von hinten nach vorne ausblasen)
- Fester Sitz
- Von vorne nach hinten:
  - Klimakühler
  - Ladeluftkühler
  - Wasserkühler

### Kühlflüssigkeitsstand:

- LKW muss gerade stehen
- Zu wenig Wasser wird im Display als Fehler angezeigt.
- Kühlwasser = Wasser + Kühlerfrostschutzmittel



Kühlmittelstand zu niedrig

Ergänzender Text : **Kühlmittel nachfüllen**

Der Kühlmittelstand ist unter den normalen Füllstand abgesunken. Das gelbe Ereignisfenster wird bei kaltem Motor und Zündschloss in Fahrstellung angezeigt.

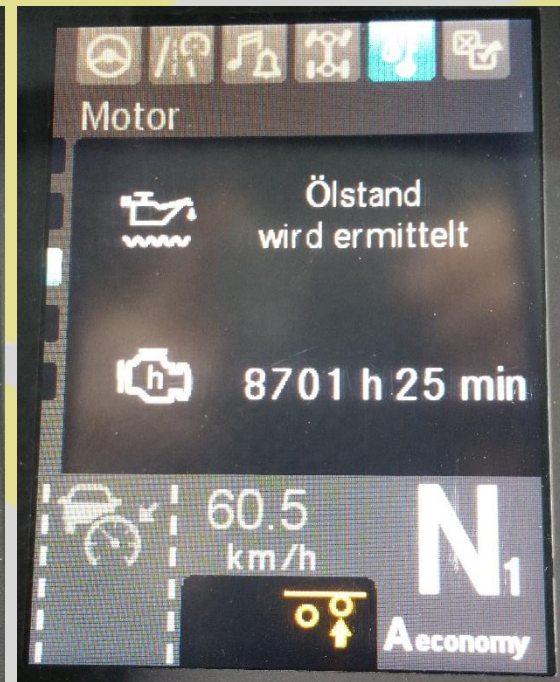
- Kühlmittel nachfüllen (▷ Seite 338).
- Wenn der Kühlmittelstand erneut absinkt, Motorkühlsystem umgehend in einer qualifizierten Fachwerkstatt überprüfen lassen.



## Kontrolle des Motorölstandes

- Zündung an (Motor aus!)
- Menü Betriebsmittel auswählen (Taste rechts/links)
- Untermenü Ölstand (Taste hoch/runter)

Falls der Motor gerade erst ausgeschaltet wurde dauert es etwas.  
Also warten....





## Dichtheit der Kraftstoffanlage, Kraftstoffleitungen, Kraftstoffvorrat prüfen

### Kraftstoffanlage

- Unter den LKW schauen, dass kein Diesel austritt (rechts und links ist je ein Tank)
- AdBlue Zusatztank ebenfalls prüfen
- Leitungen, die vom Tank weggehen, verfolgen und auf Dichtheit prüfen



Diesel

AdBlue

Kraftstoffvorrat



Reichweite  
kann im  
Menü  
abgelesen  
werden



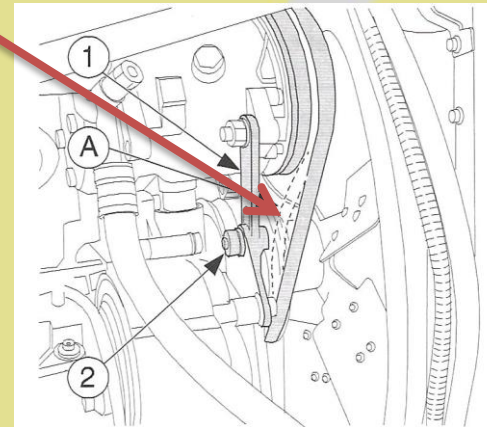
## Sichtprüfung des Antriebs von Nebenaggregaten

Der Antrieb erfolgt über Keilriemen. Zu prüfen sind:

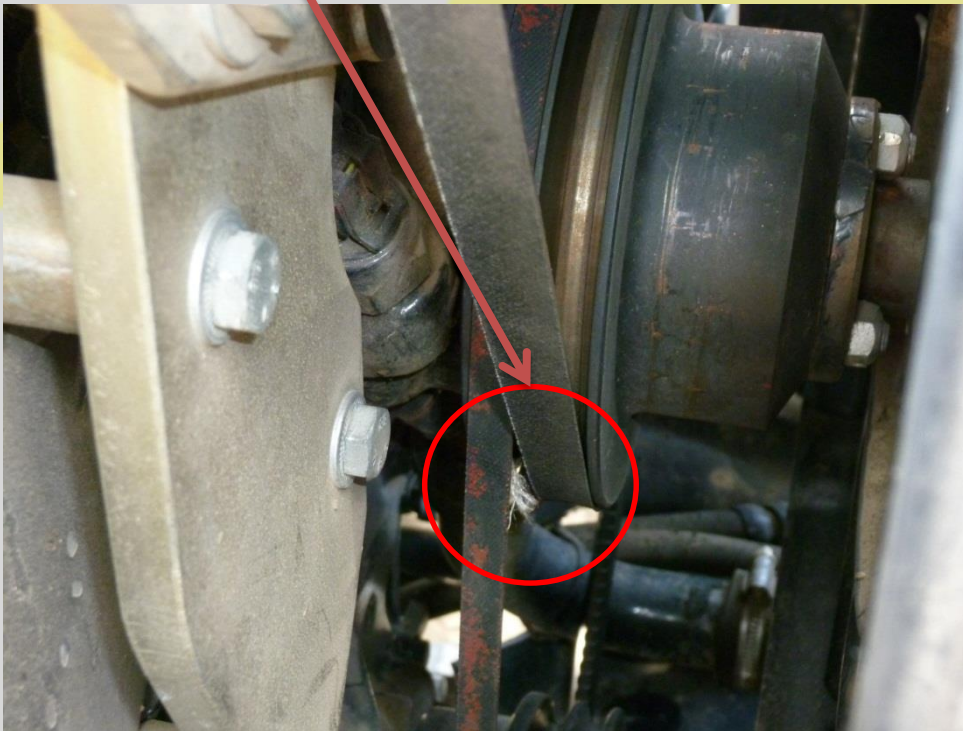
- Keine Risse
- Nicht porös
- Richtige Spannung (bei A eindrücken)
- Richtiger Sitz
- Keine Beschädigungen
- Am LKW müsste dazu das Fahrerhaus gekippt werden!



Lichtmaschine



Kompressor





## Flüssigkeitsvorrat in Scheiben- und Scheinwerferwaschanlage kontrollieren

### Scheibenwaschwasser

- Wasser
- Reinigungsmittel
- Scheibenfrostschutz

Meist als fertige Mischung

Der Flüssigkeitsstand kann nicht kontrolliert,  
sondern nur aufgefüllt werden.  
Ist der Stand zu niedrig kommt eine  
Fehlermeldung im Display

Scheinwerferwaschanlage  
wäre der gleiche Behälter.  
Unser LKW besitzt jedoch  
keine.



## Überprüfung der Scheibenwaschanlage und der Einstellung der Spritzdüsen

- Zündung anschalten
- Vorne spritzen lassen und schauen ob Wasser kommt und ob es auch die Scheibe trifft.
- Es gibt keine „klassischen Spritzdüsen“, das Wasser kommt durch Löcher aus dem unteren Gummischlauch



Scheibenwischer (den Ring drehen)

Wischen und spritzen (Richtung Lenkrad drücken)





## Überprüfung der Zustandsanzeige der Luftfilteranlage

- Menü Wartung
- Taste „OK“
- Untermenü Luftfilter (Tasten hoch/runter)

